

GUÍA PASO A PASO PARA INICIAR SESIÓN EN NUESTRA PLATAFORMA

Ruta*e*



y°emprendedor

 CRUSA

 EY Shape the future
with confidence

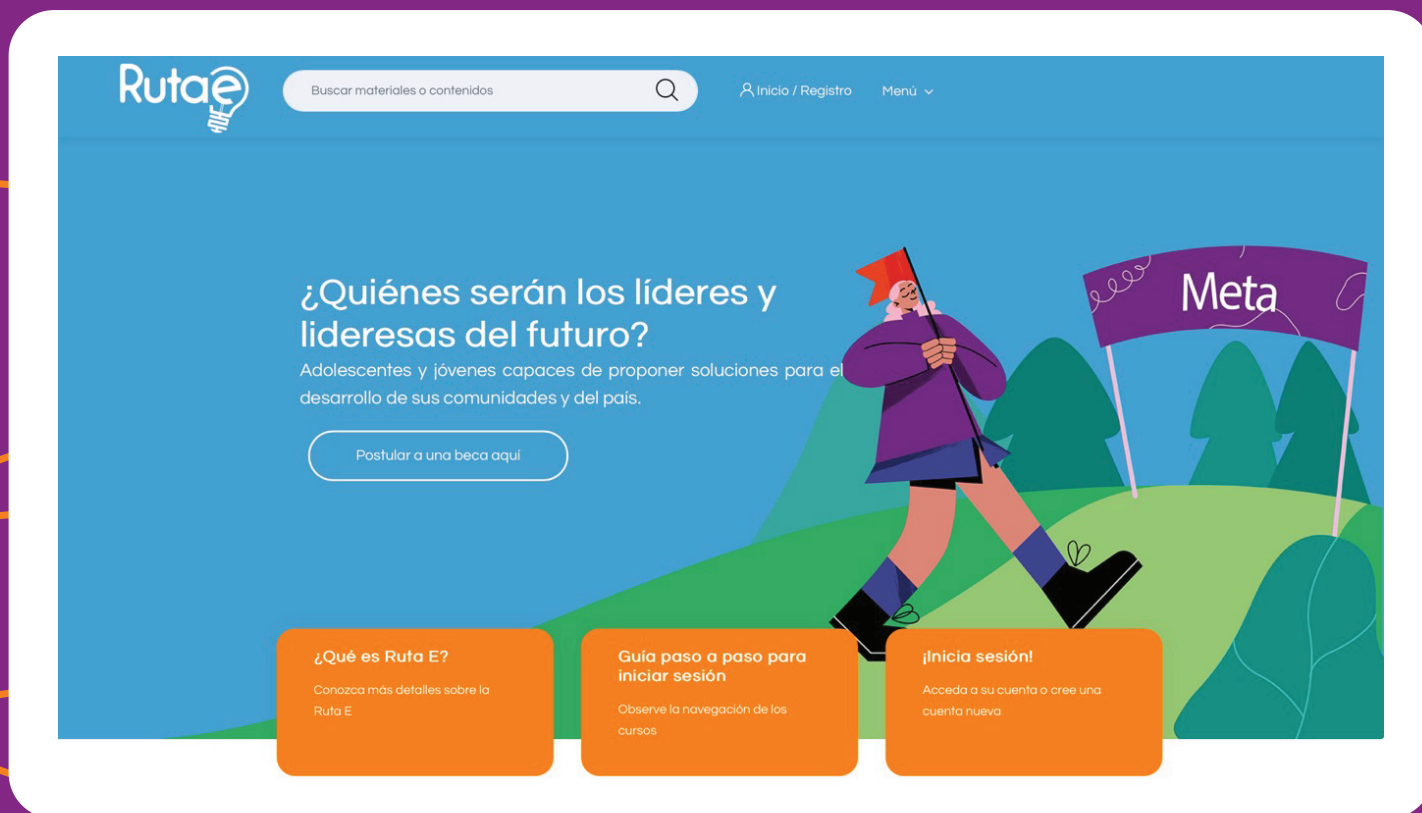
 scJohnson
A family company
at work for a better world

 BAC

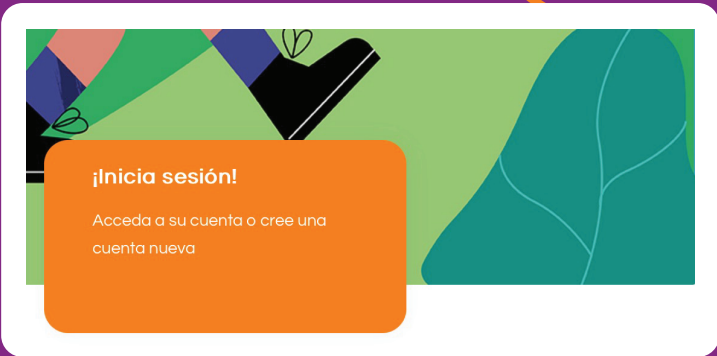
 AED United
Way

Si fue una persona becada para llevar **Ruta E**, habrá recibido en su correo el usuario y contraseña con el que deberá ingresar a la plataforma. A continuación, enseñaremos cómo iniciar sesión para poder llevar las clases.

Cuando ingresa a la página principal de Ruta E, verá el siguiente espacio:



Paso 1: Encontrará tres recuadros de color naranja. Deberá seleccionar el último, que dice **“¡Inicia sesión!”**



También lo podrá hacer en el botón superior que dice **“Inicio/Registro”**.



Paso 2: Ingrese sus datos de usuario y contraseña en el espacio indicado y haga clic en **Iniciar sesión**.



Inicio de sesión

estudiante

.....

Recordar nombre de usuario [¿Ha extraviado la contraseña?](#)

Iniciar sesión (Ingresar)

IMPORTANTE: Cuando haga su primer inicio de sesión, se le pedirá automáticamente que usted pueda cambiar su contraseña. Para ello, la plataforma le hará algunas preguntas, y también le pedirá que cree una contraseña segura.

La contraseña nueva que usted cree será la que le servirá durante toda La Ruta para poder ingresar a las lecciones, por lo que debe ser una que usted recuerde o bien que tenga anotada en algún lugar seguro. Debe incluir al menos 8 caracteres, considerando al menos una letra en mayúscula, una en minúscula, un número y un símbolo (por ejemplo: +, -, ¿, #, \$, %, /,).

Una vez ajustada la contraseña, la plataforma le devolverá a la página principal.



Paso 3: Si usted es estudiante, ingrese al nivel que le corresponda, ya sea **Séptimo, Octavo, Noveno, Décimo o Undécimo**. Ellos los podrá encontrar en la parte inferior de la página principal; una vez que está en la sección de estudiantes, debe dar clic en el nivel en el que le indicaron que fue registrada/o.

Los niveles para estudiantes se verán así:

ESTUDIANTES

Séptimo

Octavo

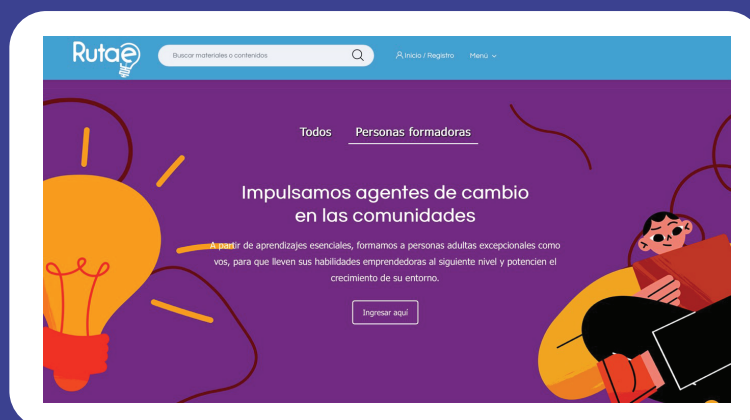
Noveno

Décimo

Undécimo

Si usted es persona formadora, deberá continuar bajando en la página principal, y encontrará el espacio de personas formadoras luego del de estudiantes.

Se verá así:



Una vez que usted llega a este espacio, le dará clic al botón que dice "Ingresar aquí".



Paso 4:

Si usted es estudiante, para este ejemplo hemos ingresado al Séptimo Nivel. Encontrará un mensaje de bienvenida y cuatro módulos por completar: **Pensamiento Emprendedor Módulo A, Pensamiento Emprendedor Módulo B, Bootcamp y Módulos Especializados.**

Debe completarlos en el orden establecido, comenzando por **"Pensamiento Emprendedor Módulo A"**.

Para acceder a él, haga clic **sobre el título.**



¡Bienvenidas y bienvenidos!

En este momento vamos a explorar las bases del emprendimiento para crear y hacer crecer nuestras ideas, a partir de habilidades y aprendizajes prácticos, así como del acercamiento al Agro Sostenible, la Economía Circular y la Tecnología. Áreas muy importantes en donde se están desarrollando iniciativas emprendedoras para los desafíos del presente y del futuro.

¿Qué nos vamos a encontrar? Lecciones requisito (que son vitales para certificarse); Lecciones y Recursos complementarios (para fortalecer el conocimiento de las Lecciones requisito); y Herramientas de Trabajo (para poner en práctica lo revisado).

¡Prepáremonos para nuestros primeros pasos al mundo emprendedor!



PENSAMIENTO EMPRENDEDOR A

Aprenderemos a identificar problemas y/o necesidades presentes en nuestro entorno y, mejor aún, a transformarlas en oportunidades



PENSAMIENTO EMPRENDEDOR B

Aprenderemos a reconocer los recursos disponibles en nuestras comunidades, para impulsar nuestras ideas emprendedoras a su máxima capacidad



BOOTCAMP IDEACIÓN

Conoceremos las habilidades emprendedoras y su relación con las STEAM, para crear soluciones que transformen nuestras comunidades en espacios todavía más poderosos



MÓDULOS ESPECIALIZADOS

Exploraremos en los desafíos del Agro Sostenible, la Economía Circular, y la Tecnología en la vida cotidiana, en donde el emprendimiento será una herramienta de solución a dichos desafíos



Paso 5:

Al ingresar al módulo, podrá ver las lecciones que lo componen. En este caso, son 3 y deberá completarlas en el orden establecido. Haga clic en la primera para comenzar.

DESCUBRIR: IDENTIFICACIÓN DE OPORTUNIDADES PARA RESOLVER PROBLEMAS

Ingrese para realizar la lección



BRAINSTORMING Y TÉCNICAS DE GENERACIÓN DE IDEAS

Ingrese para realizar la lección



INTRODUCCIÓN A LA INNOVACIÓN Y CREATIVIDAD

Ingrese para realizar la lección



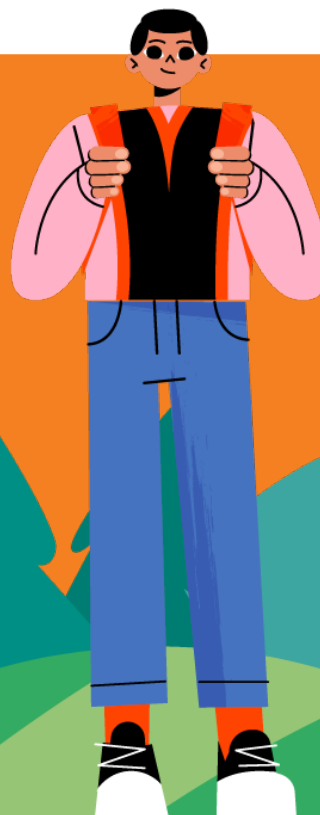
Puede observar su avance en la barra de progreso de finalización. **En verde se mostrarán las lecciones completadas y en celeste las lecciones pendientes.**

Progreso de Finalización

▲ AHORITA



Brainstorming y técnicas de generación de ideas
Completado ✓



Paso 6:

Dentro de la lección va a encontrar que se compone de un menú lateral izquierdo, en la parte central el contenido y un bloque de finalización de actividades que deben aprobarse a la derecha:



A screenshot of the Ruta platform interface. On the left is a sidebar menu with sections: '1. Preparación para la ruta' (containing 'Mapa de ruta' and 'Objetivos de la lección'), '2. Exploración' (containing 'Materiales', 'Descubrir necesidades', 'Encontrar oportunidades', 'Árbol de problemas', 'Entendiendo mejor los pro...'), '3. Momento cumbre' (containing 'Desafío en la ruta', 'La recolección y análisis de ...'), and '4. Meta' (containing 'Video', 'Para finalizar'). The main content area is titled 'Objetivos de la lección' and contains text about developing practical skills to identify and discover problems in immediate action spaces. Below this is a section 'Algunas recomendaciones para esta lección' with a list of tips: 'Tenga papel y lápiz para anotaciones (no queremos que pierda su inspiración)', 'Intente estar en un espacio tranquilo y libre de distracciones.', 'Mantenga una actitud abierta al aprendizaje.', and 'Recuerde que si tiene cualquier dificultad con el funcionamiento de la plataforma, puede escribir al correo electrónico ruta@yoemprendedor.net, y le responderemos lo antes posible.' On the right is a 'Progreso de Finalización' section with a green progress bar and a checkmark indicating 'Evaluación de la lección completada'.

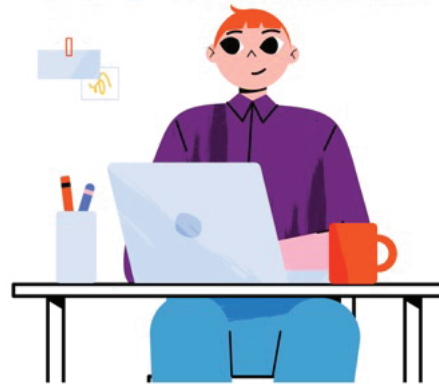
Si usted es persona formadora, encontrará los dos momentos. Iniciará su camino en La Ruta dando clic al que recuadro que dice **“Pensamiento emprendedor”**

PENSAMIENTO EMPRENDEDOR



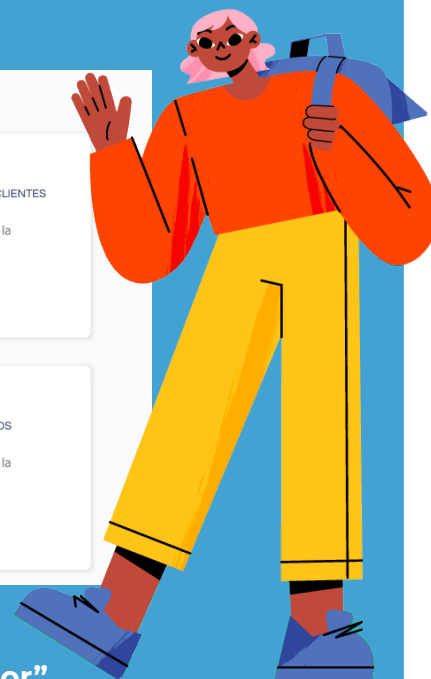
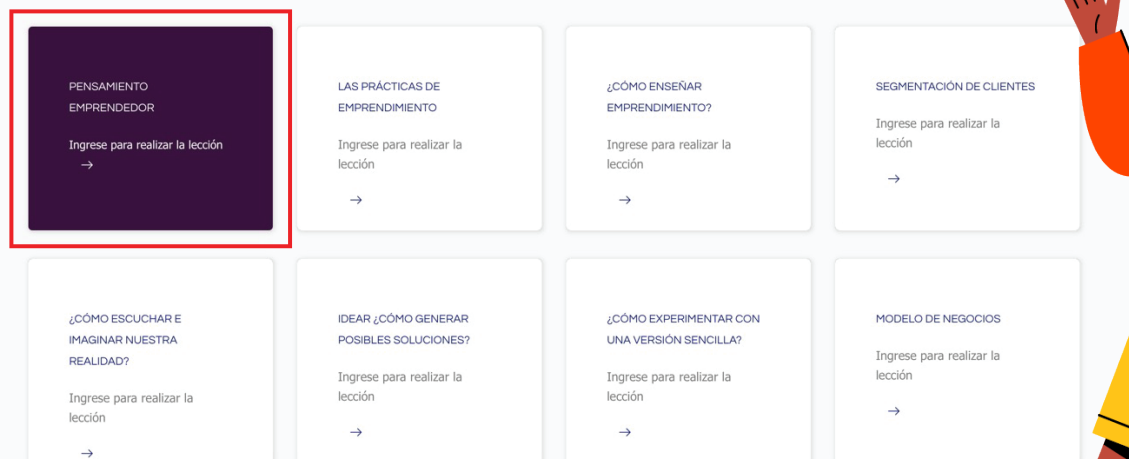
En este momento de La Ruta, descubriremos los diferentes componentes del mundo emprendedor y sus habilidades, que hacen posible que el desarrollo de nuestras ideas se transformen en muy buenas oportunidades.

ToT FORMACIÓN PARA FORMADORES



Descubriremos formas clave que nos ayudarán a compartir el conocimiento emprendedor con nuestras comunidades y otros entornos.

Una vez que pudo dar clic, encontrará las 12 lecciones del bloque **“Pensamiento emprendedor”**, las cuales deberá seguir en orden hacia la derecha, y luego continuando en la línea inferior de izquierda a derecha.



Una vez finalizadas las 12 lecciones de **“Pensamiento emprendedor”**, podrá ingresar a las de **“ToT Formación para formadores”**.

Esperamos que esta guía haya sido de ayuda para navegar en nuestra plataforma **Ruta E**.

En caso de otras dudas, puede acudir al espacio de **“Preguntas frecuentes”** disponibles en nuestra plataforma Ruta E, o bien, escribir un correo a rutae@yoemprendedor.net y el equipo le responderá dentro del menor plazo que sea posible.

